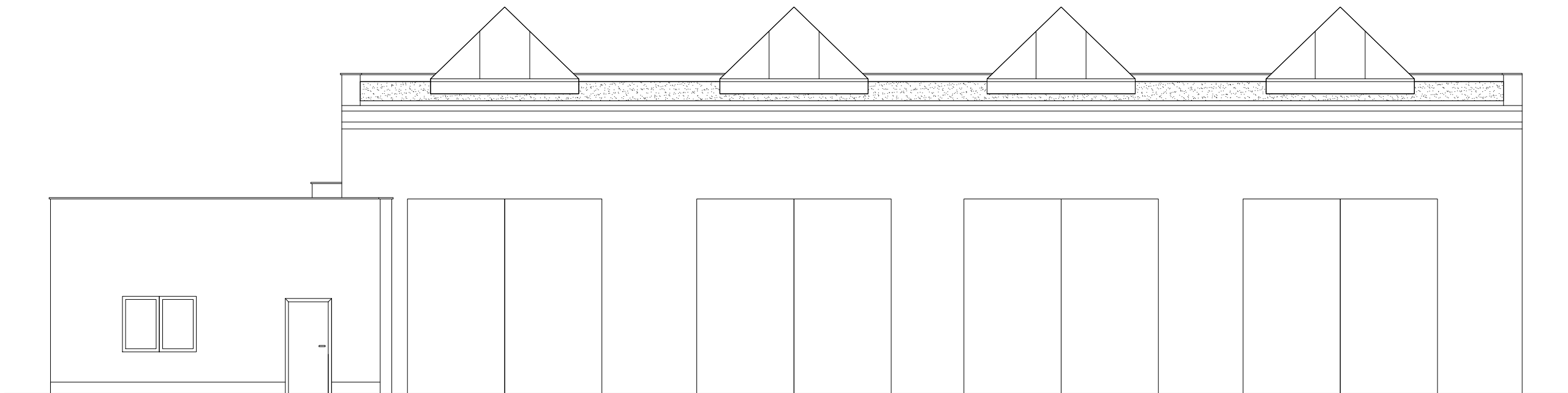


ELEWACJA BOCZNA I - INWENTARYZACJA
skala 1:100



Rys. nr I-5

| | | | |
|---------------|---|--------|---------|
| OBIEKT | PRZEBUDOWA BUDYNKU WARSZTATOWEGO W DYLEWIE | | |
| ADRES | Dylewo, gm. Rypin, dz. nr 180/4, obręb 0006 | | |
| NAZWA RYSUNKU | ELEWACJA BOCZNA I - INWENTARYZACJA | Skala: | 1:100 |
| | | Data: | 05.2025 |
| PROJEKTANT | inż. Aleksander Poczaenko Upraw. bud. 489/72Bg | | Podpis: |